

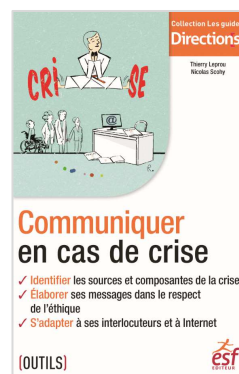
Montrouge, le 03/05/2018

**Nouveauté ESF Editeur :**

## Communiquer en cas de crise dans le secteur médico-social

Thierry Leprou, Nicolas Scohy

**Un secteur exposé à des situations délicates,  
aux conséquences parfois lourdes**



Fugue de résidents, suicide, dénonciation de mauvais traitements, incendie, grève du personnel... Les directeurs d'établissements ou services sociaux et médico-sociaux (ESSMS) sont exposés à divers événements générateurs de crise qui restent des moments souvent soudains et déstabilisants aux conséquences parfois lourdes. Savoir communiquer en situation de crise vise à éviter une disproportion entre l'importance des faits et l'amplification médiatique.

Dans un contexte mouvant, marqué par de nombreuses réformes qui appellent une adaptation des pratiques professionnelles, cet ouvrage propose :

- ✓ plusieurs approches pour **comprendre les diverses crises** survenant dans le secteur social ou médico-social ;
- ✓ **des conseils pratiques**, éclairés par de nombreux retours d'expérience, pour aider les dirigeants à mieux se connaître et à prendre du recul ;
- ✓ des outils pour **gérer le stress et prendre des décisions efficaces** ;
- ✓ des méthodes concrètes pour **mettre en place une organisation efficiente**.

Des méthodes de gestion de groupe sont également présentées pour aider à construire des messages internes, négocier, rassurer, recréer la confiance, désamorcer les conflits et, in fine, reconstruire après la crise. Ce guide intègre également la problématique des sollicitations externes, médiatiques, et donne des pistes d'actions pour gérer efficacement une situation de crise face à une grande diversité d'interlocuteurs et sur les réseaux sociaux.

**THIERRY LEPROU**, journaliste de formation, est consultant et formateur en communication de crise. Il prépare, en amont, ses interlocuteurs puis apporte son expertise lors d'événements auprès notamment du secteur social et médico-social et de collectivités. Il dirige l'agence de communication Partenaires d'Avenir.

**NICOLAS SCOHY**, philosophe de formation, spécialiste du secteur social et médico-social, intervient comme consultant, en management, prévention des risques psycho-sociaux, accompagnement des changements sensibles, et médiateur en gestion de conflit et gestion de crise. Il dirige le cabinet Mathys Conseil.

**Parution : 2 mai 2018**

ESF Editeur, collection Actions Sociales

EAN : 9782850862830

160 pages – 15,90€

En vente en librairie et sur [www.esf-editeur.fr](http://www.esf-editeur.fr)

Relations presse :

Cindy Fonseca

Tél 01 40 92 30 43

[cfonseca@editions-legislatives.fr](mailto:cfonseca@editions-legislatives.fr)